

Público-alvo  
Investidores em geral

Data de Início  
14/11/2017

Classificação ANBIMA  
Ações Livre  
Código ANBIMA: 453099

Movimentações  
Inicial: R\$ 10.000,00  
Mov. mínima: R\$ 1.000,00  
Saldo mínimo: R\$ 10.000,00  
Horário solicitação: 14h30  
Aplicação: Conversão D+1 útil  
Carência: Não Há  
Resgate (conversão): D+30 corridos  
Resgate (pagamento): 2 dia(s) úteis após a conversão  
Taxa de saída: 5%, sobre o valor do resgate solicitado com prazo de conversão antecipado

Taxa de Administração  
2% ao ano sobre o patrimônio líquido do fundo, incluindo taxa de custódia

Taxa de Performance  
20% sobre a rentabilidade que exceder 100% do IBOV

Tributação  
15% sobre a rentabilidade da cota do fundo no resgate (se aplicável)

Gestor  
VINCI EQUITIES GESTORA DE RECURSOS  
Av. Brig. Faria Lima, 2277 - 14º andar - Jd. Paulistano - São Paulo - SP  
CEP: 01452-000  
Tel: (11) 3572-3770

Administrador  
BEM DTVM

Distribuidor  
VINCI DTVM  
Av. Bartolomeu Mitre, 336 - Leblon - Rio de Janeiro - RJ  
CEP: 22431-002  
Tel: (21) 2159-6000

Custodiante  
Banco Bradesco S.A.

Auditor  
PriceWaterhouseCoopers

Dados para Aplicação  
Favorecido: VINCI MOSAICO FI DE AÇÕES  
CNPJ: 28.470.587/0001-11  
Banco: Banco Bradesco S.A. (237)  
Agência: 2856  
Conta Corrente: 20606-7

### Objetivo e Política de Investimento

O objetivo do fundo é gerar retornos superiores ao do mercado de ações brasileiro no longo prazo através de portfólio de investimentos em ações baseado em análise fundamentalista.

### Comentários de Gestor

Os destaques positivos foram as ações da Locamerica (LCAM3) e da Tenda (TEND3). No campo negativo, podemos citar as ações da Sanepar (SAPR11) e da Suzano (SUZB3).

### Dados do Fundo

Patrimônio Líquido:	R\$ 385.426.828,66
Cota:	5,5372235
PL Médio 12 meses:	R\$ 353.945.566,70

### Risco vs. Retorno

	Fundo	IBOV
Retorno Anualizado	18,50%	4,99%
Volatilidade Anualizada	14,60%	22,48%
% de meses acima do bench.	61%	0%
% de meses abaixo do bench.	39%	0%

Desde o início do Fundo.

### Rentabilidade

	jan	fev	mar	abr	mai	jun	jul	ago	set	out	nov	dez	Ano	12M	Acum
2019	13,64%	-2,59%	-1,70%	1,13%	2,03%	-	-	-	-	-	-	-	12,29%	32,26%	351,97%
IBOV	10,82%	-1,86%	-0,18%	0,98%	0,70%	-	-	-	-	-	-	-	10,40%	26,42%	54,11%
2018	6,27%	1,42%	2,53%	0,57%	-12,30%	-5,21%	5,83%	-4,55%	-0,21%	11,45%	5,86%	4,48%	14,80%	14,80%	302,51%
IBOV	11,14%	0,52%	0,01%	0,88%	-10,87%	-5,20%	8,88%	-3,21%	3,48%	10,19%	2,38%	-1,81%	15,03%	15,03%	39,59%

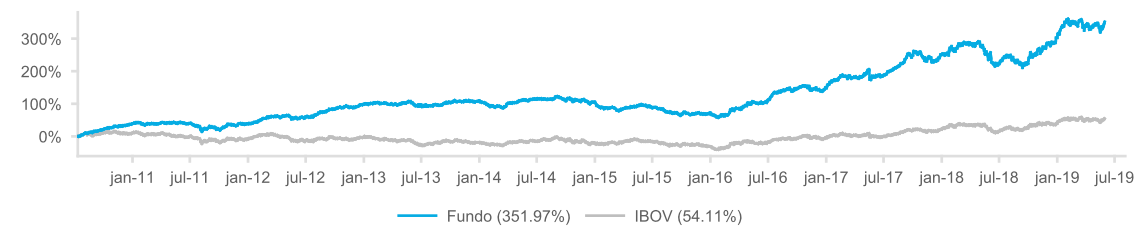
Rentabilidade acumulada calculada desde o início do fundo Mosaico FIA (08.845.635/0001-00).

### Historico de Rentabilidade

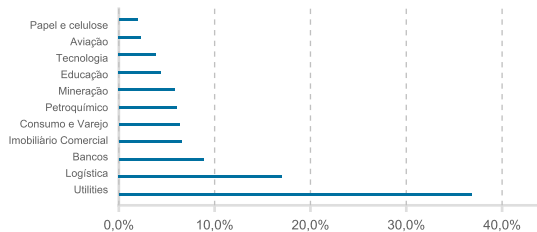
	2010	2011	2012	2013	2014	2015	2016	2017
FUNDO	38,71%	-0,21%	43,21%	5,60%	-1,88%	-16,16%	44,85%	40,57%
IBOV	10,08%	-18,11%	7,40%	-15,50%	-2,91%	-13,31%	38,93%	26,86%

Este Fundo foi originado da cisão do Mosaico FIA (08.845.635/0001-00) ocorrida em 14/11/2017. A rentabilidade até esta data corresponde ao Mosaico FIA, com início em 12/07/2010.

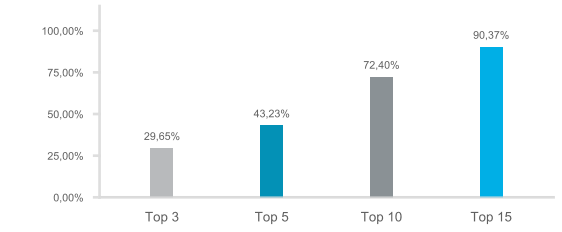
### Rentabilidade Acumulada vs. Benchmark



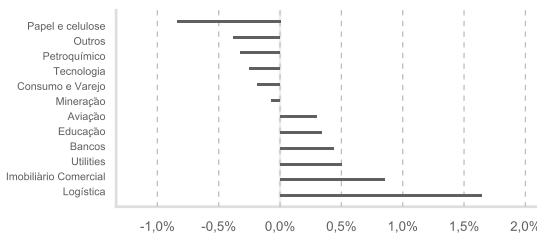
### Exposição Setorial



### Concentração



### Contribuição por Setor



### Exposição por Market Cap

