

Público-alvo  
Investidores pessoas físicas e jurídicas em geral

Data de Início  
31/03/2011

Classificação ANBIMA  
Ações Dividendos  
Código ANBIMA: 270466

Movimentações  
Inicial: R\$ 5.000,00  
Mov. mínima: R\$ 500,00  
Saldo mínimo: R\$ 1.000,00  
Horário solicitação: 14h30  
Aplicação: Conversão D+1 útil  
Carência: Não Há  
Resgate (conversão): D+12 corridos  
Resgate (pagamento): 2 dia(s) úteis após a conversão  
Taxa de saída: Não há

Taxa de Administração  
3% ao ano sobre o patrimônio líquido do fundo, incluindo taxa de custódia

Taxa de Performance  
Não há

Tributação  
15% sobre a rentabilidade da cota do fundo no resgate (se aplicável)

Gestor  
VINCI EQUITIES GESTORA DE RECURSOS  
Av. Brig. Faria Lima, 2277 - 14º andar - Jd. Paulistano - São Paulo - SP  
CEP: 01452-000  
Tel: (11) 3572-3770

Administrador  
BEM DTVM

Distribuidor  
VINCI DTVM  
Av. Bartolomeu Mitre, 336 - Leblon - Rio de Janeiro - RJ  
CEP: 22431-002  
Tel: (21) 2159-6000

Custodiante  
Banco Bradesco S.A.

Auditor  
KPMG Auditores Independentes

Dados para Aplicação  
Favorecido: VINCI GAS SELEÇÃO DIVIDENDOS FI EM AÇÕES  
CNPJ: 12.287.682/0001-44  
Banco: Banco Bradesco S.A. (237)  
Agência: 2856-8  
Conta Corrente: 642074-5

### Objetivo e Política de Investimento

O Fundo tem como objetivo aplicar em ações de empresas com histórico consistente ou com boas expectativas de distribuição de resultados através do pagamento de dividendos e/ou juros sobre capital próprio e que possuam grande potencial de valorização no longo prazo a partir de uma sólida análise fundamentalista.

### Dados do Fundo

Patrimônio Líquido: R\$ 62.294.999,67  
Cota: 282,2923313  
PL Médio 12 meses: R\$ 52.280.114,26

### Risco vs. Retorno

	Fundo	IBOV
Retorno Anualizado	13,61%	4,36%
Volatilidade Anualizada	17,23%	22,90%
% de meses acima do bench.	59%	0%
% de meses abaixo do bench.	41%	0%

Desde o início do Fundo.

### Rentabilidade

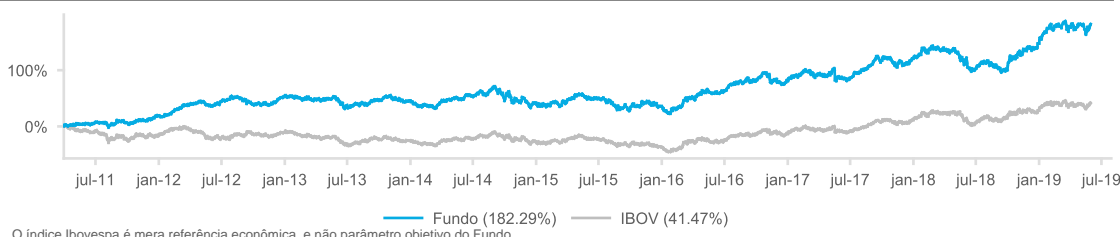
	jan	fev	mar	abr	mai	jun	jul	ago	set	out	nov	dez	Ano	12M	Acum
2019	12,32%	0,21%	-0,73%	2,04%	0,08%	-	-	-	-	-	-	-	14,11%	32,29%	182,29%
IBOV	10,82%	-1,86%	-0,18%	0,98%	0,70%	-	-	-	-	-	-	-	10,40%	26,42%	41,47%
2018	7,74%	0,02%	0,82%	-0,51%	-10,54%	-5,37%	5,08%	-2,79%	-2,14%	13,00%	5,46%	2,84%	12,11%	12,11%	147,39%
IBOV	11,14%	0,52%	0,01%	0,88%	-10,87%	-5,20%	8,88%	-3,21%	3,48%	10,19%	2,38%	-1,81%	15,03%	15,03%	28,14%

Rentabilidade acumulada calculada desde o início do Fundo.

### Historico de Rentabilidade

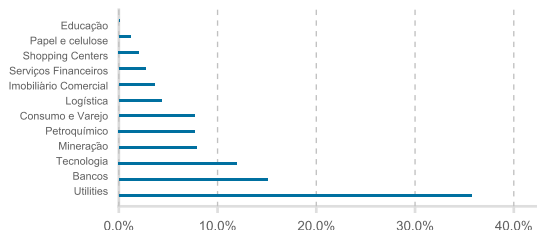
	2011	2012	2013	2014	2015	2016	2017							
FUNDO	18,85%	28,57%	-4,55%	-2,84%	-4,12%	34,01%	21,19%	-	-	-	-	-	-	-
IBOV	-17,25%	7,40%	-15,50%	-2,91%	-13,31%	38,93%	26,86%	-	-	-	-	-	-	-

### Rentabilidade Acumulada vs. Benchmark

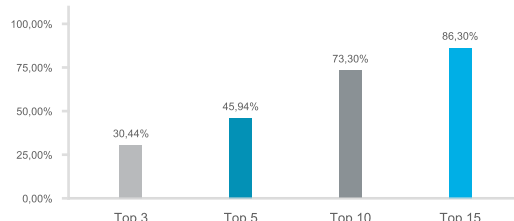


O índice Ibovespa é mera referência econômica, e não parâmetro objetivo do Fundo.

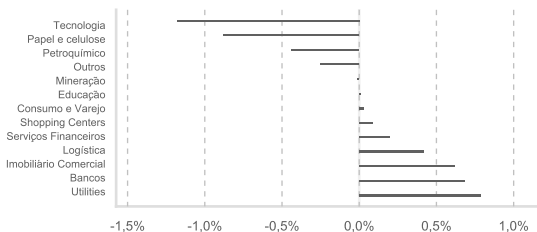
### Exposição Setorial



### Concentração



### Contribuição por Setor



### Exposição por Market Cap

