

Público-alvo
Investidores qualificados

Data de Início
31/07/2000

Classificação ANBIMA
Ações Livre
Código ANBIMA: 337277

Movimentações
Inicial: R\$ 50.000,00
Mov. mínima: R\$ 10.000,00
Saldo mínimo: R\$ 20.000,00
Horário solicitação: 14h30
Aplicação: Conversão D+1 útil
Carência: Não Há
Resgate (conversão): D+30 corridos
Resgate (pagamento): 2 dia(s) úteis após a conversão
Taxa de saída: 5%, sobre o valor do resgate solicitado com prazo de conversão antecipado

Taxa de Administração
2% ao ano sobre o patrimônio líquido do fundo, incluindo taxa de custódia

Taxa de Performance
20% sobre a rentabilidade que exceder 100% do IGP-M + 6%a.a.

Tributação
15% sobre a rentabilidade da cota do fundo no resgate (se aplicável)

Gestor
VINCI EQUITIES GESTORA DE RECURSOS
Av. Brig. Faria Lima, 2277 - 14º andar - Jd. Paulistano - São Paulo - SP
CEP: 01452-000
Tel: (11) 3572-3770

Administrador
BEM DTVM

Distribuidor
VINCI DTVM
Av. Bartolomeu Mitre, 336 - Leblon - Rio de Janeiro - RJ
CEP: 22431-002
Tel: (21) 2159-6000

Custodiante
Banco Bradesco S.A.

Auditor
PriceWaterhouseCoopers

Dados para Aplicação
Favorecido: VINCI GAS LOTUS FIC DE FI EM AÇÕES
CNPJ: 17.518.955/0001-38
Banco: Banco Bradesco S.A. (237)
Agência: 2856-8
Conta Corrente: 653197-0

Objetivo e Política de Investimento

O Fundo investe a totalidade dos seus recursos em cotas do Vinci GAS Long Only Master FIA, cujo objetivo é gerar retornos superiores ao do mercado de ações brasileiro no longo prazo através de portfólio de investimentos em ações baseado em análise fundamentalista.

Comentários de Gestor

Os destaques positivos foram as ações da Locamerica (LCAM3) e da Tenda (TEND3). No campo negativo, podemos citar as ações da Sanepar (SAPR11) e da Suzano (SUZB3).

Dados do Fundo

Patrimônio Líquido:	R\$ 41.056.630,08
Cota:	13,8598775
PL Médio 12 meses:	R\$ 38.287.736,84
PL da Carteira Master:	R\$ 50.720.972,28

Risco vs. Retorno

	Fundo	IBOV
Retorno Anualizado	15,08%	9,94%
Volatilidade Anualizada	21,26%	27,64%
% de meses acima do bench.	54%	0%
% de meses abaixo do bench.	46%	0%

Desde de o início do Fundo.

Rentabilidade

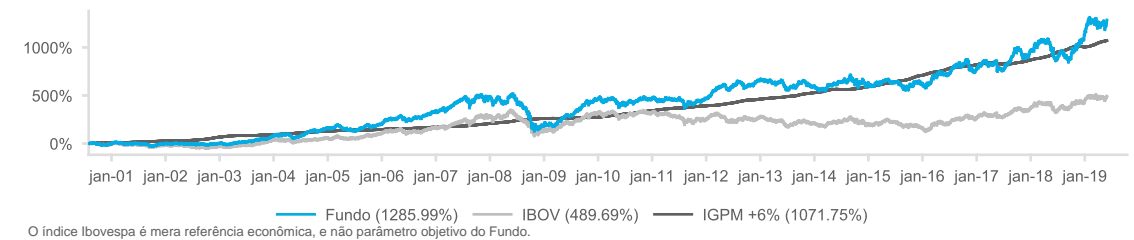
	jan	fev	mar	abr	mai	jun	jul	ago	set	out	nov	dez	Ano	12M	Acum.
2019	14,04%	-2,63%	-1,96%	1,22%	2,33%	-	-	-	-	-	-	-	12,76%	33,06%	1.285,99%
IBOV	10,82%	-1,86%	-0,18%	0,98%	0,70%	-	-	-	-	-	-	-	10,40%	26,42%	489,69%
IGPM +6%	0,52%	1,35%	1,71%	1,41%	0,96%	-	-	-	-	-	-	-	6,09%	14,09%	1.071,75%
2018	6,41%	1,32%	2,70%	0,53%	-12,02%	-5,17%	5,65%	-4,43%	-0,23%	11,40%	5,60%	4,99%	15,57%	15,57%	1.129,10%
IBOV	11,14%	0,52%	0,01%	0,88%	-10,87%	-5,20%	8,88%	-3,21%	3,48%	10,19%	2,38%	-1,81%	15,03%	15,03%	434,12%
IGPM +6%	1,27%	0,49%	1,13%	1,06%	1,87%	2,37%	1,02%	1,24%	1,97%	1,40%	-0,03%	-0,62%	13,95%	13,95%	1.004,53%

Rentabilidade acumulada calculada desde o início do Fundo.

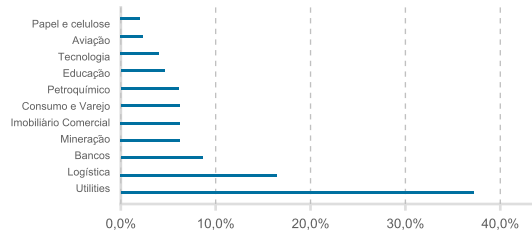
Historico de Rentabilidade

	2004	2005	2006	2007	2008	2009	2010	2011	2012	2013	2014	2015	2016	2017
FUNDO	49,40%	13,26%	45,14%	34,78%	-51,17%	95,81%	0,37%	0,59%	33,07%	-7,63%	4,18%	-0,78%	21,27%	21,35%
IGPM +6%	19,17%	7,22%	10,03%	14,16%	16,43%	4,15%	17,97%	11,38%	14,25%	11,88%	9,92%	17,12%	13,60%	5,36%
IBOV	17,81%	27,71%	32,93%	43,65%	-41,22%	82,66%	1,04%	-18,11%	7,40%	-15,50%	-2,91%	-13,31%	38,93%	26,86%

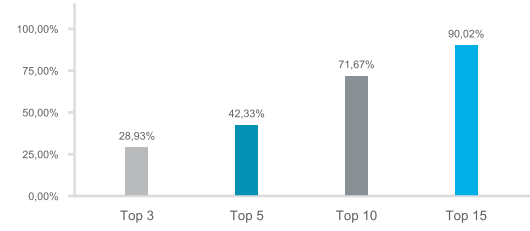
Rentabilidade Acumulada vs. Benchmark



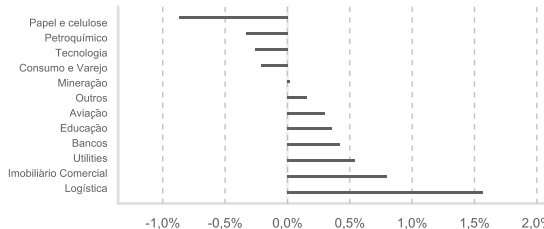
Exposição Setorial



Concentração



Contribuição por Setor



Exposição por Market Cap

