

Público-alvo
Investidores em geral

Data de Início
01/09/2005

Classificação ANBIMA
Ações Dividendos
Código ANBIMA: 150207

Movimentações
Inicial: R\$ 50.000,00
Mov. mínima: Não há
Saldo mínimo: R\$ 20.000,00
Horário solicitação: 14h30
Aplicação: Conversão D+1 útil
Carência: Não Há
Resgate (conversão): D+30 corridos
Resgate (pagamento): 2 dia(s) úteis após a conversão
Taxa de saída: 5%, sobre o valor do resgate solicitado com prazo de conversão antecipado

Taxa de Administração
2% ao ano sobre o patrimônio líquido do fundo, incluindo taxa de custódia

Taxa de Performance
20% sobre a rentabilidade que exceder 100% do IBOV

Tributação
15% sobre a rentabilidade da cota do fundo no resgate (se aplicável)

Gestor
VINCI EQUITIES GESTORA DE RECURSOS
Av. Brig. Faria Lima, 2277 - 14º andar - Jd. Paulistano - São Paulo - SP
CEP: 01452-000
Tel: (11) 3572-3770

Administrador
BEM DTVM

Distribuidor
VINCI DTVM
Av. Bartolomeu Mitre, 336 - Leblon - Rio de Janeiro - RJ
CEP: 22431-002
Tel: (21) 2159-6000

Custodiante
Banco Bradesco S.A.

Auditor
PriceWaterhouseCoopers

Dados para Aplicação
Favorecido: VINCI GAS DIVIDENDOS FI EM AÇÕES
CNPJ: 07.488.106/0001-25
Banco: Banco Bradesco S.A. (237)
Agência: 2856-8
Conta Corrente: 614438-1

Objetivo e Política de Investimento

O Fundo tem como objetivo a geração de fluxo de dividendos e retornos de longo prazo com menor volatilidade através do investimento em ações de empresas com histórico consistente de geração de caixa e distribuição de resultados.

Comentários de Gestor

Os destaques positivos foram as ações da MRV Engenharia (MRVE3) e da Rio Paranapanema Energia SA (GEPA4). No campo negativo, podemos citar as ações da Suzano (SUZB3) e da Totvs (TOTS3).

Dados do Fundo

Patrimônio Líquido:	R\$ 280.843.515,98
Cota:	4,9875516
PL Médio 12 meses:	R\$ 276.208.028,20

Risco vs. Retorno

	Fundo	Fundo*	IBOV
Retorno Anualizado	12,55%	18,20%	9,00%
Volatilidade Anualizada	17,12%	17,03%	26,99%
% de meses acima do bench.	52%	56%	0%
% de meses abaixo do bench.	48%	44%	0%

Desde de o início do Fundo.*Considera a incorporação dos proventos distribuídos.

Retorno Líquido de Dividendos/ JCP Pagos

2006	2007	2008	2009	2010	2011	2012	2013	2014	2015
6,4%	8,0%	7,5%	8,4%	8,2%	11,7%	6,2%	4,4%	3,9%	2,7%

Desde 30/09/2015 deixamos de repassar os proventos dado o fim do benefício fiscal

Rentabilidade

	jan	fev	mar	abr	mai	jun	jul	ago	set	out	nov	dez	Ano	12M	Acum
2019*	12,09%	0,36%	-0,48%	1,67%	0,56%	-	-	-	-	-	-	-	14,47%	31,59%	870,75%
2019	12,09%	0,36%	-0,48%	1,67%	0,56%	-	-	-	-	-	-	-	14,47%	31,59%	398,76%
IBOV	10,82%	-1,86%	-0,18%	0,98%	0,70%	-	-	-	-	-	-	-	10,40%	26,42%	222,62%
IGMP +6%	0,52%	1,35%	1,71%	1,41%	0,96%	-	-	-	-	-	-	-	6,09%	14,09%	388,03%
2018*	7,48%	-0,28%	0,78%	0,09%	-11,40%	-3,85%	5,41%	-1,45%	-3,35%	9,94%	5,91%	2,26%	10,12%	10,12%	748,06%
2018	7,48%	-0,28%	0,78%	0,09%	-11,40%	-3,85%	5,41%	-1,45%	-3,35%	9,94%	5,91%	2,26%	10,12%	10,12%	335,72%
IBOV	11,14%	0,52%	0,01%	0,88%	-10,87%	-5,20%	8,88%	-3,21%	3,48%	10,19%	2,38%	-1,81%	15,03%	15,03%	192,22%
IGMP +6%	1,27%	0,49%	1,13%	1,06%	1,87%	2,37%	1,02%	1,24%	1,97%	1,40%	-0,03%	-0,62%	13,95%	13,95%	360,03%

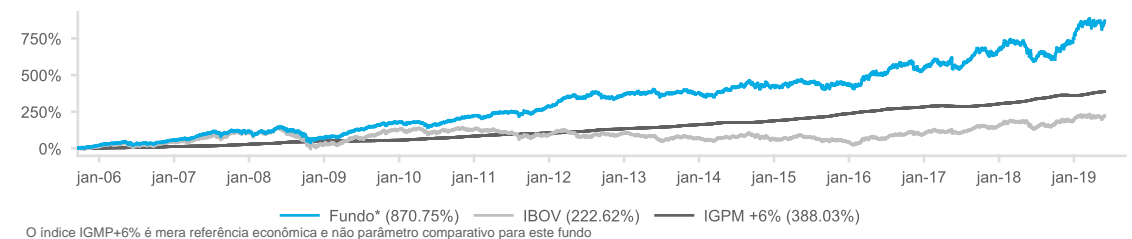
*Rentabilidade estimada considera a incorporação dos proventos distribuídos ao patrimônio do Fundo.

Historico de Rentabilidade

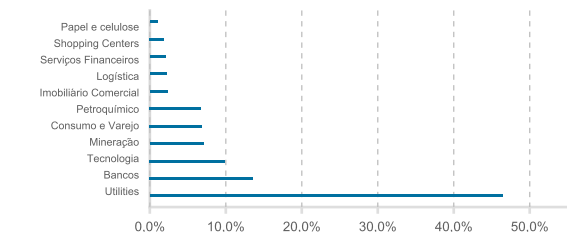
	2005	2006	2007	2008	2009	2010	2011	2012	2013	2014	2015	2016	2017
FUNDO*	20,80%	30,75%	38,71%	-22,10%	63,82%	15,52%	20,13%	20,01%	3,30%	10,07%	-0,19%	22,27%	19,20%
FUNDO	18,59%	22,97%	29,29%	-28,41%	51,80%	5,27%	9,02%	12,56%	0,13%	5,56%	-2,96%	22,27%	19,20%
IGMP +6%	2,41%	10,03%	14,16%	16,43%	4,15%	17,97%	11,38%	14,25%	11,88%	9,92%	17,12%	13,60%	5,36%
IBOV	11,24%	32,93%	43,65%	-41,22%	82,66%	1,04%	-18,11%	7,40%	-15,50%	-2,91%	-13,31%	38,93%	26,86%

Rentabilidade no ano de 2005 calculada a partir do início do Fundo.

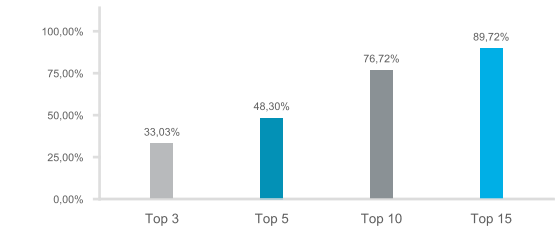
Rentabilidade Acumulada vs. Benchmark



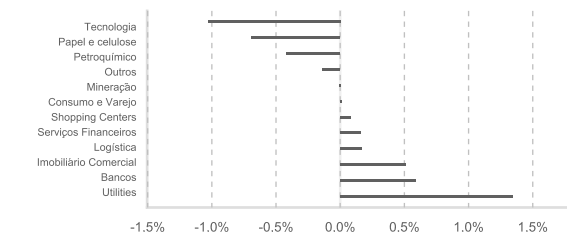
Exposição Setorial



Concentração



Contribuição por Setor



Exposição por Market Cap

